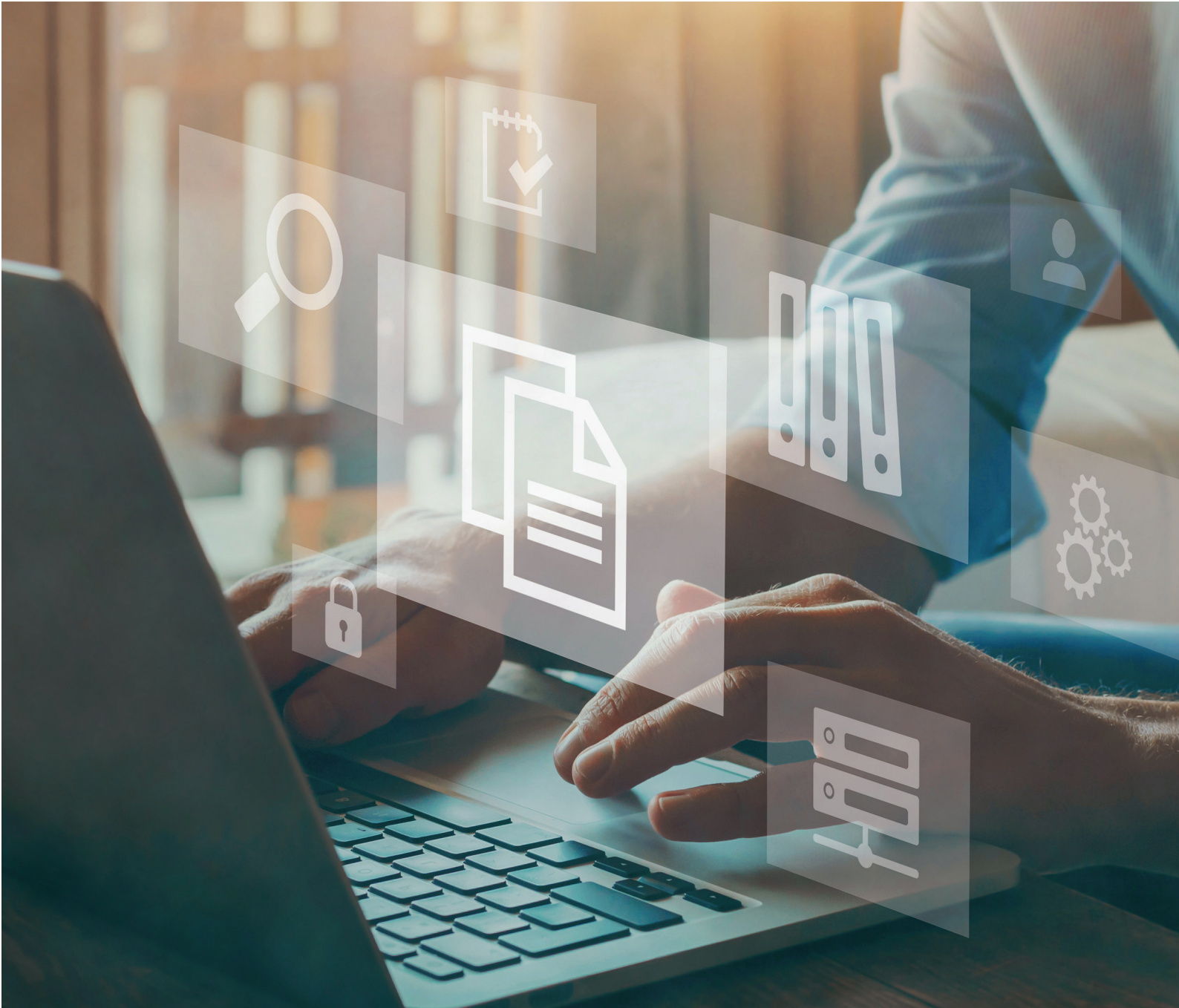




ArcMate Capture



NVSSoft®
www.nvssoft.com

ArcMate Capture

نظام التقاط الوثائق عالي الأداء

نظرة عامة

صُمِّمَ آر كميت كابتشر لتلبية الحالات التي تتطلب أرشفة أعدادٍ ضخمةٍ من الوثائق في فترات زمنية محدودة.

سواءً في حالة الأرشيفات المتراكمة أو الإنتاج اليومي الكبير للوثائق، يُوفر آر كميت كابتشر إجراءات عمل عالية الكفاءة لالتقاط الوثائق بشكل متوزع، وفهرستها، ومن ثم تصديرها إلى وجهتها النهائية.

يُمكِّنك آر كميت كابتشر من تصميم إجراءات عملٍ تتكون من سلسلةٍ من محطات العمل الآلية وكذلك اليدوية بدءاً من المسح الضوئي، ومن ثم الفصل والتصنيف، والتعرّف، والفهرسة، ومراقبة الجودة، والتكامل مع الأنظمة الأخرى، وانتهاءً بتصدير الوثائق إلى نظام إدارة المحتوى.

آر كميت كابتشر قادرٌ على المسح الضوئي لكافة أنواع الوثائق ويقوم بتطبيق تحسينات تلقائية عليها ومن ثم إجراء التعرف الضوئي الذكي لمحتوياتها للتسريع في عملية الفهرسة.

إجراءات سير العمل في آر كميت كابتشر تسمح بالتقاط الوثائق في مواقع مختلفة، وإدارة وتشغيل محطات العمل والدفعات قيد الإنتاج بشكلٍ مركزي.

تضمن لكم مقدرات آر كميت كابتشر في المراقبة والتحليل والتقرير أن تُحققوا مؤشرات الأداء الرئيسية المستهدفة ودون أدنى تعطل.

نظام التقاط الوثائق عالي الأداء

آر كميت كابتشر هو نظامٌ لالتقاط الوثائق بشكلٍ متوزع قادر على التعامل مع مليارات الوثائق في الأرشيفات المتراكمة أو تلك التي تُولَّد بشكلٍ يومي من خلال إجراءات عملٍ بفعاليةٍ عالية.



الالتقاط والفهرسة

يُوفّر آر كميت كابتشر مزايا متطورة للمسح الضوئي الدفعي والفصل والتصنيف للتعامل مع أي حالة، بالإضافة إلى القدرة على تعريف وحفظ وضعياتٍ مختلفةٍ لإعدادات الماسحات الضوئية خاصة عند التعامل مع الوثائق القديمة أو المهترئة.

يستطيع آر كميت كابتشر أيضاً التقاط الصور وملفات البي دي إف من المجلدات وإدخالها كغيرها في إجراءات العمل.

يتم التعرف الضوئي على مختلف أنواع الوثائق بعد مسحها ضوئياً وذلك لاستخراج المعلومات للفهرسة. يُطبّق آر كميت كابتشر التعرف الضوئي الذكي على الوثائق النمطية مثل النماذج والفواتير، بينما يقوم بتطبيق التعرف الضوئي الشامل على محتوى الوثائق غير النمطية.

يتعرف آر كميت كابتشر على النصوص بمختلف اللغات ومن ضمنها اللغة العربية، كما يستطيع تمييز العلامات الضوئية وكافة أنواع الباركود.

يتم تعريف حقول فهرسةٍ مختلفةٍ لكل نوعٍ من أنواع الوثائق، كما يمكن فرض قواعد التحقق من الصحة لضمان دقة البيانات وتناسقها.

يوفر آر كميت كابتشر ميزة التركيز الآلي على مصدر حقول الفهرسة المستخرجة على الوثائق وذلك لتعزيز إنتاجية مدخلي البيانات ومراقبي الجودة.

أتمتة متطورة

يسمح آر كميت كابتشر بنقل كافة الوظائف التي تستنزف الموارد وتستهلك الوقت مثل التعرف الضوئي، والتعرف على النماذج، ومعالجة الصور إلى محطات عمل متخصصة ومتفّرة وذلك لضمان إنتاجية قُصوى واستخداماً أمثل للعتاد.

يستطيع المستخدمون برمجة محطات عمل آلية للفصل والتصنيف ومعالجة الصور والبيانات وذلك لرفع الإنتاجية والتقليل من العمل اليدوي.

يمكن أيضاً تعريف مراحل عمل برمجية يتم فيها التكامل مع أنظمة أخرى خارجية لتنفيذ مهام محددة مثل جلب البيانات من مصادر خارجية لاستخدامها في الفهرسة.



التصدير

يتمثل المنتج النهائي لآر كميت كابتشر في وثائق تم مسدها والتعرف عليها وفهرستها، ويمكن تصديرها إلى أي نظام ترغبون سواءً نظام إدارة محتوى، أو نظام إدارة وثائق، أو نظام تخطيط موارد، أو نظام إدارة علاقات العملاء.

يستطيع آر كميت كابتشر بشكل جاهز التصدير إلى آر كميت إنتربرايز، مايكروسوفت شيربوينت، أي بي إم فايل نت، دو كوميتم، نو كسيو، أوبن تكست، وغيرها.

يسمح آر كميت كابتشر بتشغيل عدة محطات للتصدير بالإضافة إلى التصدير إلى وجهات مختلفة في آن معاً.

كما يمكن تحديد معايير وشروط مسبقة لا يتم تصدير الوثائق إن لم تحققها.

الإدارة

يوفر آر كميت كابتشر لوحة تحكم مركزية تسمح بإدارة كافة محطات العمل من مكان واحد. يستطيع مدراء النظام تشغيل وإيقاف وإعادة تشغيل أي محطة بالإضافة إلى دفع وتطبيق التحديثات البرمجية مركزياً من خلال المُخدّم.

تسمح لوحة التحكم الرسومية والتفاعلية بمراقبة الأداء والإنتاج وانسيابه بشكل لحظي، كما توفر إمكانية تخصيص العرض واختيار المخططات البيانية المرغوبة.

يُصدّر آر كميت كابتشر تقارير مُفضّلة عن الإنتاجية لتقييم العمليات ومقارنتها بمؤشرات الأداء الرئيسية المستهدفة.

