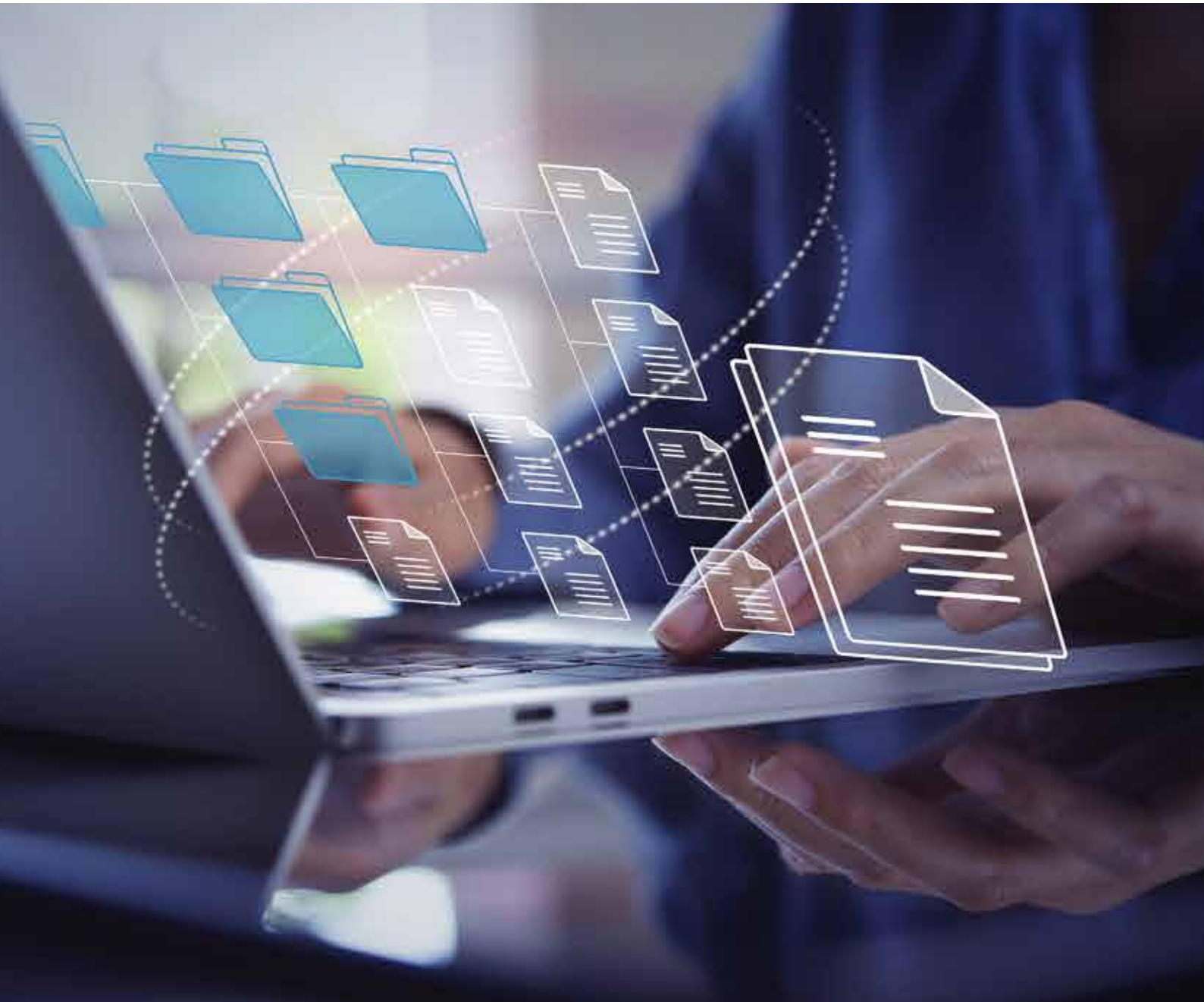




# ArcMate Enterprise



**NVS**Soft®  
www.nvsssoft.com

## ArcMate Enterprise™

Système de gestion et d'archivage de documents  
pour les entreprises de toutes tailles.



ArcMate Enterprise est une solution de pointe pour la gestion de documents à laquelle les entreprises et les administrations font confiance pour accélérer leur transformation digitale. ArcMate Enterprise s'appuie sur une architecture orientée services et est disponible suivant les éditions Enterprise et DataCenter.

## Aperçu

ArcMate Enterprise est basé sur une architecture multi-tier conçue pour la sécurité et l'évolutivité, avec des fonctions de base construites et intégrées en tant que services.

ArcMate Enterprise est un système ouvert utilisant les formats standard de l'industrie. Il ne repose sur aucune technologie propriétaire, garantissant ainsi des investissements à long terme.

ArcMate Enterprise est un système Full Web avec une interface utilisateur intuitive disponible en français, arabe et en anglais.

ArcMate possède des applications mobiles pour iOS et Android, les utilisateurs peuvent ainsi facilement capturer, trouver et partager des documents à partir de leurs smartphones.

ArcMate Enterprise est alimenté par une API avancée qui permet aux intégrateurs de systèmes de créer et d'intégrer des applications métier avec son référentiel et ses fonctionnalités principales.

# Capture et Indexation

Avec ArcMate Enterprise, vous pouvez facilement capturer et indexer tous les types de documents, indépendamment du lieu ou du moment.

ArcMate Enterprise aide à automatiser et à accélérer le processus de capture et d'indexation via la numérisation par lots, la surveillance des dossiers, la messagerie et l'intégration avec Microsoft Office, ainsi que la reconnaissance et l'indexation intelligentes.

Des données d'indexation supplémentaires peuvent être extraites des systèmes tiers. Des règles de validation peuvent être définies pour garantir la cohérence et l'uniformité entre les systèmes.

Les documents sont stockés et classés dans un référentiel sécurisé et se voient attribuer une durée de vie et une séquence de conservation et d'élimination. ArcMate Enterprise peut également mapper votre stockage d'enregistrement physique en gérant des armoires de stockage virtuelles.



## Recherche et Récupération

Localiser les documents et les informations rapidement et facilement grâce au moteur de recherche intelligent d'ArcMate et aux fonctionnalités de recherche avancées.

Les utilisateurs peuvent rechercher partout, y compris le contenu des documents et des annotations, et les recherches favorites peuvent être enregistrées pour être réutilisées.

ArcMate Enterprise est capable de travailler avec les particularités de chaque langue comme l'arabe et le persan pour récupérer toutes les variantes possibles de mots, en plus des capacités de recherche approximative et générique.

ArcMate Enterprise propose une visionneuse native intégrée pour de nombreux types de formats de fichiers où les utilisateurs peuvent afficher les documents récupérés et les partager avec d'autres personnes au sein ou en dehors de l'organisation, conformément aux règles de sécurité définies.

# Collaboration

Les utilisateurs d’ArcMate Entreprise peuvent collaborer sur des documents en modifiant et en ajoutant différents types d’annotations.

ArcMate Entreprise fournit un ensemble complet de fonctionnalités pour l’édition des images, ou l’extraction des documents afin de les éditer en utilisant un logiciel externe. Les révisions de documents sont assurées grâce à un système de contrôle de version avancé.

ArcMate Entreprise propose un système de routage de documents qui permet aux utilisateurs de router les documents entre eux suivant des séquences prédéfinies. Les utilisateurs peuvent se voir attribuer des rôles pour effectuer différents types d’actions et peuvent déléguer leurs droits à d’autres.

Les besoins en collaboration nous ont permis d’établir une intégration fluide et simple entre ArcMate Entreprise et ArcMate EZIFlow qui offre des capacités avancées de flux de documents.

## Records Management

- Maîtrisez totalement le cycle de vie des documents et des records, de leur création à leur élimination, et assurez la gouvernance et le respect des règles de conformité en toute simplicité.
- Classez les records, gérez les plans de classement et contrôlez l'accès et la sécurité.
- Définissez des politiques de conservation des documents en fonction de la durée ou des événements.
- Gélez les records ou gérer leur processus de destruction.
- Automatisez les opérations de records management grâce à des flux de travail mise en place pour assurer l'approbation, l'élimination, ou du retrait des records, etc.
- Générez des rapports d'élimination et accédez à des pistes d'audit détaillées sur l'ensemble des activités de records management.
- Prenez en charge tous types d'encodages, formats et métadonnées standard tels que DoD 5015.2

## Sécurité

ArcMate Entreprise et son modèle de sécurité avancé dépassent les standards d’attributions de permissions pour les utilisateurs, groupes et rôle ou de tâche standard. Il renforce la sécurité au niveau des objets, que ce soit un document, une page, un champ d’indexation, un dossier arborescent ou une annotation.

Diverses politiques de sécurité s’appliquent au mot de passe, à l’âge du mot de passe, à l’expiration du compte, aux heures de connexion ou aux IP de connexion. Des audits sont disponibles pour toutes les activités du système. Des utilisateurs et autres activités spécifiques peuvent être surveillés.

ArcMate Entreprise comprend un système de gestion des exportations et des sauvegardes. Celles-ci se font d’une manière complète ou incrémentielle en plus de leur planification. De plus, le module de reprise après sinistre permet la reconstruction de référentiels à partir du stockage de documents en cas de panne.

